

# Christe qui lux es et dies à4

Thomas Stoltzer

C  
Chri - ste qui lux es et di -

A  
8 Chri - ste qui lux es et di -

T  
8 Chri - ste qui lux es et di -

B  
Chri - ste qui lux es

9  
es, - no - ctis - te - ne - bras - de -

8 - es, no - ctis te -

8 - es, no - ctis te -

et di - es,

15  
te - - - - gis,

8 ne - bras, te - ne - bras de te - gis,

8 - ne - bras de

no - ctis te - ne - bras de te - gis,

Christe, der du bist Tag und Licht, Vor dir ist, Herr, verborgen nichts:  
Du väterliches Lichtes Glanz, Lehr uns den Weg der Wahrheit ganz.

22

lu - cis - que lu - men cre -

te-gis, lu - cis - que lu - men cre -

de te - gis, lu - cis - que lu -

28

cre - de - ris, lu - men be - a -

de - ris, lu - men be - a - tum

- de - ris,

men cre - de - ris, cre - de - ris, lu -

36

tum prae - di - cans.

prae - di - cans, prae - di - cans.

lu - men be - a - tum prae - di - cans.

men be - a - tum prae - di - cans.

## Christe qui lux es et dies à4

Chri - ste qui lux es -

8 et - di - es, no - ctis - te - ne - bras -

14 - de te - - -

19 - gis, lu - cis - que

26 lu - men cre - de - ris,

33 lu - men be - a - tum

39 prae - di - cans.

## Christe qui lux es et dies à4

Chri - ste qui lux

es et di es, no -

ctis te - ne - bras, te - ne -

bras de te - gis, lu -

- cis-que lu - men cre

- de - ris, lu - men be -

a - tum prae di - cans, prae-

- di - cans.

Tenor

Thomas Stoltzer

# Christe qui lux es et dies à4

8 Chri - ste qui

6 lux es et di - es, no -

12 - ctis te - ne -

16 bras de te-gis, -

23 lu - cis-que lu - men cre -

28 - de - - ri-s, lu - men

37 be - a - tum prae - di - cans.

Bassus

# Christe qui lux es et dies à4

Thomas Stoltzer

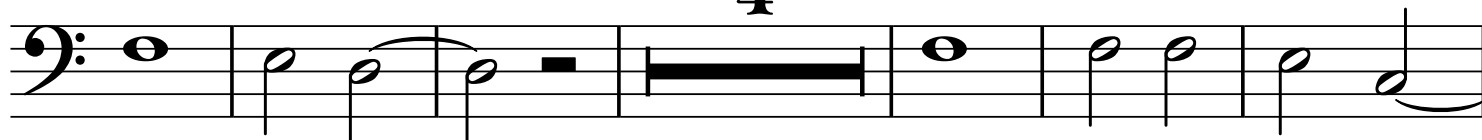
3



Chri - ste \_\_\_\_\_ qui \_\_\_\_\_ lux es

9

4



et di - es, \_\_\_\_\_

no - ctis te - ne - bras \_\_\_\_\_

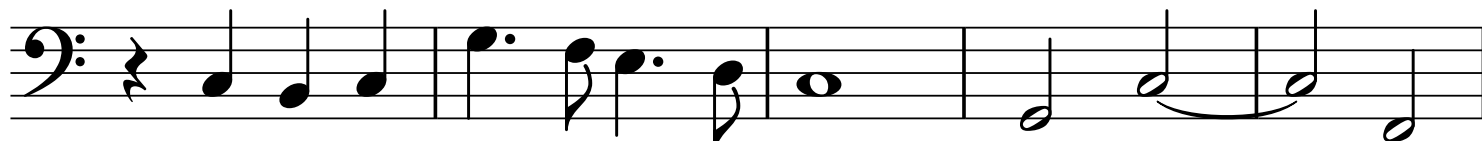
19



\_\_\_\_\_ de te - gis, \_\_\_\_\_

de te - gis,

25



lu - cis-que lu

men cre -

30

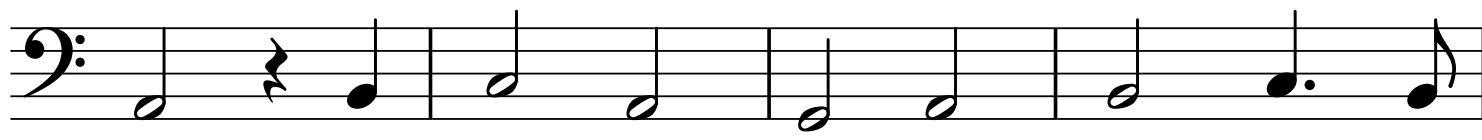


de - ris,

cre

de -

35



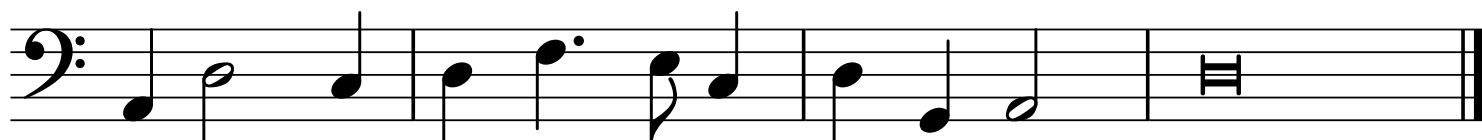
ris,

lu - men be

a - tum prae

-

39



\_\_\_\_\_ di - cans.